

Aviso de Ciclón Tropical en el Océano Pacífico

No. Aviso: 24

Ciudad de México a 13 de Julio del 2016.

Emision: 04:15h

Servicio Meteorológico Nacional, fuente oficial del Gobierno de México, emite el siguiente aviso:

Síntesis: CELIA AHORA COMO TORMENTA TROPICAL

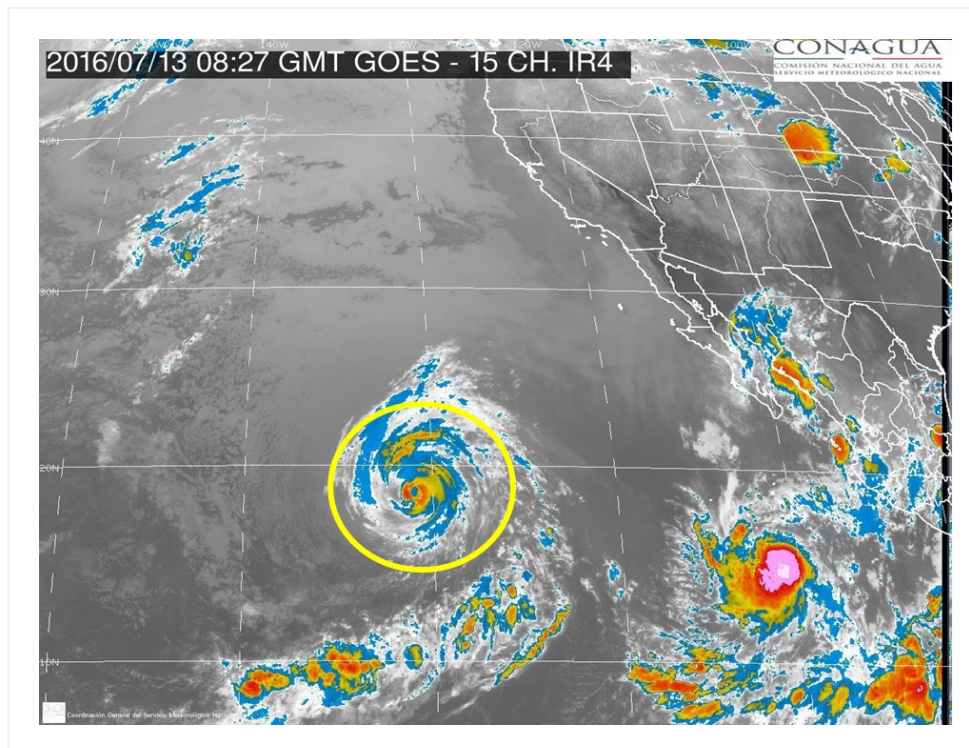


Imagen de satélite

Situación Actual:

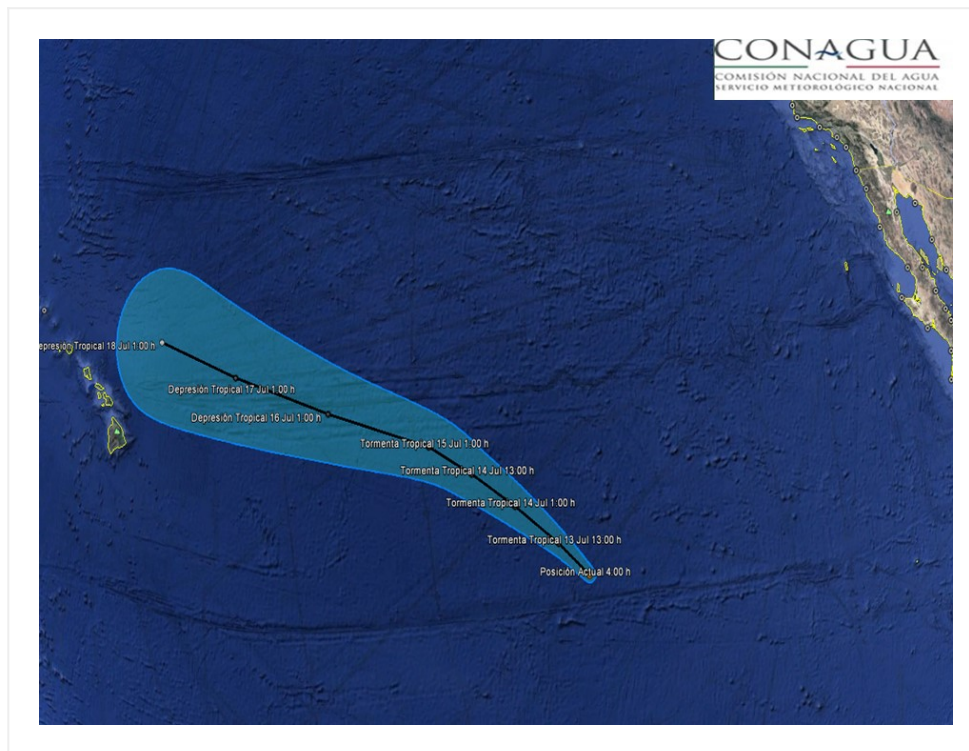
"Celia", ahora como Tormenta Tropical, se localiza al oeste de la Península de Baja California, sin afectar a las costas mexicanas.

Condiciones Actuales		
Hora local (hora gmt)	4:00 (9:00 GMT)	
Ubicación del centro del ciclón	Latitud Norte:18.3°	Longitud Oeste: 131.2°
Distancia al lugar más cercano	1,960 km al oeste-suroeste de Punta Eugenia, BCS. 2,270 km al oeste de Cabo San Lucas, BCS	

Condiciones Actuales

Desplazamiento actual:	oeste-noroeste (300°) a 19 km/h			
Vientos máximos [km/h]:	Sostenidos: 110 km/h		Rachas: 140 km/h	
Presión mínima central [hpa]:	987 hPa			
Recomendaciones	Extremar precauciones a la población en general en las zonas de los estados mencionados por lluvias, viento y oleaje (incluyendo la navegación marítima) y atender las recomendaciones emitidas por las autoridades del Sistema Nacional de Protección Civil, en cada entidad.			
Extensión en cuadrantes de radios de vientos y oleaje				
Radio de vientos de 95 km/h	110 km NE	75 km SE	55 km SO	95 km NO
Radio de vientos de 63 km/h	220 km NE	185 km SE	165 km SO	205 km NO
Oleaje 4 m	445 km NE	390 km SE	335 km SO	445 km NO

PRONÓSTICO VALIDO AL DÍA/HORA LOCAL TIEMPO CENTRO	LATITUD NORTE	LONG. OESTE	VIENTOS [Km/h]	CATEGORÍA	UBICACIÓN (en km)
13/13h	19.3	132.7	100/120	Tormenta Tropical	2,030 km al oeste-suroeste de Punta Eugenia, BCS.
14/01h	20.4	134.8	95/110	Tormenta Tropical	2,165 km al oeste-suroeste de Punta Eugenia, BCS.
14/13h	21.3	136.9	75/95	Tormenta Tropical	2,320 km al oeste-suroeste de Punta Eugenia, BCS.
15/01h	22.0	139.0	65/85	Tormenta Tropical	2,465 km al oeste-suroeste de Ensenada, BC.
16/01h	22.5	144.0	55/75	Depresión Tropical	2,890 km al oeste-suroeste de Ensenada, BC.
17/01h	23.0	149.0	45/65	Depresión Tropical	3,330 km al oeste de Ensenada, BC.
18/01h	23.5	153.5	45/65	Depresión Tropical	3,730 km al oeste de Ensenada, BC.



Traectoria pronóstico de la tormenta tropical "Celia"

Aviso No.	Fecha / Hora local CDT	Lat. Norte	Long. Oeste	Distancia más cercana (km)	Viento mín. / rachas	Categoría	Avance

01	06 jul / 16:00	12.2	109.1	915 al suroeste de Manzanillo, Col. 1,190 al sur de Cabo San Lucas, B.C.S.	55/75	Depresión Tropical	Oeste (280°) a 13 km/h
02	06 jul / 22:00	12.4	109.9	945 km al suroeste de Manzanillo, Col. 1,165 km al sur de Cabo San Lucas, B.C.S.	55/75	Depresión Tropical	Oeste-noroeste (285°) a 13 km/h
03	07 jul / 4:00	12.6	110.2	945 km al suroeste de Manzanillo, Col. y a 1,145 km al sur de Cabo San Lucas, B.C.S.	55/75	Depresión Tropical	oeste-noroeste (285°) a 13 km/h
04	07 jul / 10:00	12.7	110.8	985 km al suroeste de Manzanillo, Col. y a 1,135 km al sur de Cabo San Lucas, BCS.	55/75	Depresión Tropical	oeste-noroeste (285°) a 13 km/h
05	07 jul / 16:00	12.4	111.7	1,180 km al sur de Cabo San Lucas, BCS.	55/75	Depresión Tropical	Oeste (275°) a 13 km/h
6	07 jul / 22:00	12.3	111.7	1,195 km al sur de Cabo San Lucas, BCS.	55/75	Depresión Tropical	Oeste (270°) a 4 km/h
07	08 jul / 04:00	12.5	112.0	1,175 km al sur de Cabo San Lucas, B.C.S.	55/75	Depresión Tropical	oeste (275°) a 9 km/h
08	08 jul / 10:00	12.6	112.8	1,185 km al sur-suroeste de Cabo San Lucas, BCS.	75/95	Tormenta Tropical	Hacia el oeste (275°) a 15 km/h
09	08 jul / 16:00	13.0	113.2	1,155 km al sur-suroeste de Cabo San Lucas, BCS.	75/95	Tormenta Tropical	Oeste-noroeste (290°) a 9 km/h
10	08 jul / 22:00	13.7	114.1	1,115 km al sur-suroeste de Cabo San Lucas, BCS.	75/95	Tormenta Tropical	Noroeste (305°) a 15 km/h
11	09 jul / 4:00	14.2	115.8	1,150 km al suroeste de Cabo San Lucas, BCS.	65/85	Tormenta Tropical	oeste-noroeste (290°) a 20 km/h
12	09 jul / 10:00	14.4	117.2	825 km al suroeste de Isla Socorro, Col., y a 1,215 km al suroeste de Cabo San Lucas, BCS.	95/110	Tormenta Tropical	oeste (280°) a 24 km/h
13	09 jul / 16:00	14.3	117.8	885 km al suroeste de Isla Socorro, Col. 1,265 km al suroeste de Cabo San Lucas, BCS.	100/120	Tormenta Tropical	Oeste (275°) a 20 km/h
14	09 jul / 22:00	14.5	118.9	975 km al oeste-suroeste de Isla Socorro, Col. 1,330 km al suroeste de Cabo San Lucas, BCS.	100/120	Tormenta Tropical	Oeste (275°) a 19 km/h

15	10 jul / 04:00	14.8	119.8	1,040 km al oeste-suroeste de Isla Socorro, Col. 1,375 km al suroeste de Cabo San Lucas, BCS.	95/110	Tormenta Tropical	oeste (280°) a 19 km/h
16	10 jul / 10:00	14.8	121.3	1,190 km al oeste-suroeste de Isla Socorro, Col., y a 1,500 km al suroeste de Cabo San Lucas, BCS.	110/140	Tormenta Tropical	oeste (275°) a 22 km/h
17	10 jul / 16:00	15.0	122.5	1,300 km al oeste-suroeste de Isla Socorro, Col., y a 1,585 km al oeste-suroeste de Cabo San Lucas, BCS.	130/155	Huracán categoría I	Hacia el oeste (275°) a 22 km/h
18	10 jul / 22:00	15.0	123.5	1,400 km al oeste-suroeste de Isla Socorro, Col., y a 1,675 km al oeste-suroeste de Cabo San Lucas, BCS.	130/155	Huracán categoría I	Hacia el oeste (270°) a 20 km/h
19	11 jul / 10:00	15.1	125.5	1,850 km al oeste-suroeste de Cabo San Lucas, BCS.	150/185	Huracán categoría I	Hacia el oeste (275°) a 20 km/h
20	11 jul / 16:00	15.2	126.2	1,670 km al oeste-suroeste de Isla Socorro, Col. 1,910 km al oeste-suroeste de Cabo San Lucas, B.C.S.	155/195	Huracán categoría II	Oeste (280°) a 15 km/h
21	11 jul / 22:00	15.5	127.0	1,970 km al oeste-suroeste de Cabo San Lucas, B.C.S.	155/195	Huracán categoría II	Oeste-noroeste (285°) a 17 km/h
22	12 jul / 10:00	16.8	128.5	2,055 km al oeste-suroeste de Cabo San Lucas, BCS.	150/185	Huracán categoría I	Hacia el noroeste (310°) a 19 km/h
23	12 jul / 22:00	18.0	130.3	2,190 km al oeste de Cabo San Lucas, B.C.S.	120/150	Huracán categoría I	Noroeste (305°) a 19 km/h
24	13 jul / 4:00	18.3	131.2	1,960 km al oeste-suroeste de Punta Eugenia, BCS. 2,270 km al oeste de Cabo San Lucas, BCS	110/140	Tormenta Tropical	oeste-noroeste (300°) a 19 km/h

**EL SIGUIENTE AVISO SE EMITIRÁ A LAS 10:15 HRS TIEMPO DEL CENTRO O ANTES SI OCURREN
CAMBIOS SIGNIFICATIVOS**

Pronosticador: Martín Téllez Saucedo

Revisó: Martín Téllez Saucedo